

USYSTEM Roof OS

**Openschalig
dakelement
met grote
constructieve
sterkte**

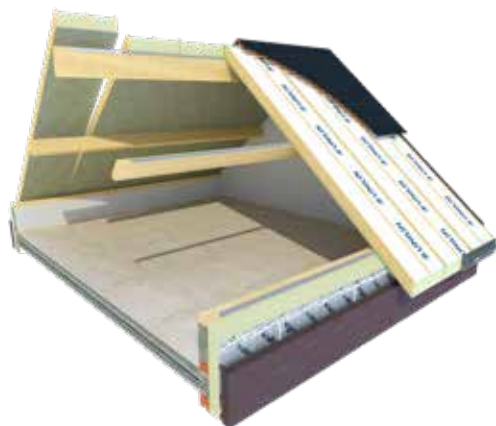
Het OS dakelement is een open systeem dat 3 functies combineert: een grote constructieve sterkte, een thermische isolatie uit PU en een binnenafwerking naar keuze.

Toepassing Dakelementen voor hellende daken met geventileerde dakbedekkingen zoals pannen, leien, zink*, metalen* dakbekleding, ...

Plaatsing Op gordingen

Isolatie Polyurethaan (PUR)

*Geventileerde plaatsing



SPECIFIEKE EIGENSCHAPPEN

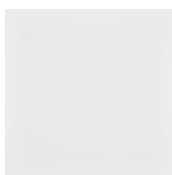


Attesten	
CE	λ 0,023 W/m.K
ETA	ETA 10/0019 en ETA 15/0773

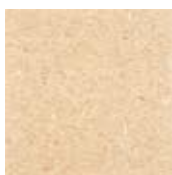
MOGELIJKE AFWERKINGEN



CB Green



CB White



OSB



Gyp



PLY P



Deco White



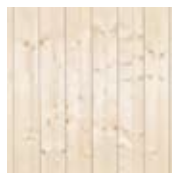
Deco Beige



Wood White



Wood Grey



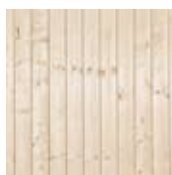
Wood Shelf



Wood Greige



Wood Beige



Wood Origin

PRODUCTSPECIFICATIES

Er zijn 8 varianten met elk hun eigen zichtzijde:

Naam van het element	Plaatdikte [mm] (E)	Plaatbreedte [mm] (F)	Min./max. lengte [mm]	Aantal kepers	Zichtzijde
CB Green	12	800	2000-8000	3	Vochtwerende P5 houtspaanplaat
CB White	12	800	2000-8000	3	Witgelakte vochtwerende P5 houtspaanplaat (langer dan 6650 mm met voeg*) Afwerking van de langsnaden met een wit PVC-profiel
OSB	12	800	2000-8000	3	OSB plaat klasse III
Gyp	12,5	800	2000-6900	3	Gipskartonplaat (langer dan 4800 mm met voeg*)
PLY P	12+8	1200	2000-8000	4	8 mm gelakte multiplexplaat type Poolse Den met stuiknaden, bevestigd op een 12 mm vochtwerende P5-houtspaanplaat. Multiplex type EN 636-1 G, zichtklasse 1 volgens EN 635-3
Deco	12+6	800	2000-8000	3	Vochtwerende P5 houtspaanplaat met planchetten van 20 cm breed, bekleed met een gedecoreerde folie van 6 mm dik. Kleuren: wit en beige
Wood	12+17	800	2000-8000	3	Vochtwerende P5 houtspaanplaat, voorzien van houten planchetten (160 mm breed en 17 mm dik). Kleuren: wit, grijs, greige, beige.
Wood Shelf	12+14	800	2000-8000	3	Vochtwerende P5 houtspaanplaat, voorzien van houten planken (160 mm breed en 14 mm dik). (Lengte langer dan 4800 met naad)
Wood Origin	12+10	800	2000-8000	3	P5 houtspaanplaat, voorzien van 10 mm dikke vuren spinningschroten 10 cm breedte

* De positionering van de voeg kan bepaald worden zodat deze op een gording valt (niet van toepassing bij Gyp). Voeg op minimaal 1700 mm van uiteinde.

PRODUCTGAMMA

U-waarde [W/m ² K]	R _{D ISOL} -waarde [m ² K/W]	Keper- afmetingen [mm] (B, C)	Isolatie- dikte [mm] (A)	Min./Max. gewicht [kg/m ²]	Totale dikte [mm]						
					CB Green, CB White, OSB	Gyp	PLY P	Deco	Wood	Wood Shelf	Wood Origin
0,24	5,75	28 x 161	133	18,6/26,7	173	173,5	181	179	190	187	183
0,22	6,60	28 x 172	152	19,6/27,7	184	184,5	192	190	201	198	194
0,19	7,50	28 x 196	173	21,3/29,4	208	208,5	216	214	225	222	218
0,17	8,45	28 x 215	195	22,8/30,9	227	227,5	235	233	244	241	237

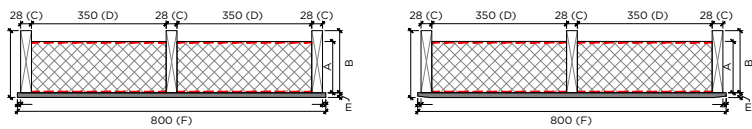
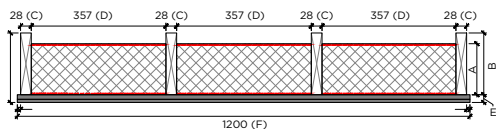
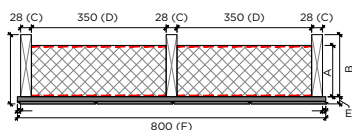
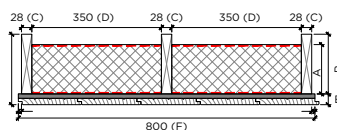
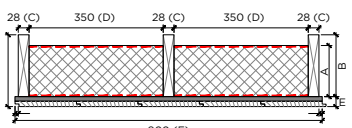
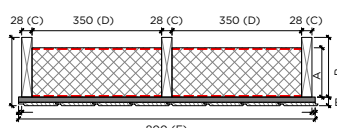
OVERSPANNINGSTABELLEN

Elementtype	U-waarde [W/m ² K]	Keper-afmetingen [mm] (B, C)	Overspanning in mm*							
			20°		30°		40°		50°	
			1- velds	Meer- velds	1- velds	Meer- velds	1- velds	Meer- velds	1- velds	Meer- velds
CB Green CB White OSB PLY P Wood Shelf Deco Wood Wood origin	0,24	28 x 161	3.800	4.650	4.000	4.850	4.150	5.000	4.300	5.250
	0,22	28 x 172	3.950	4.850	4.100	5.000	4.250	5.200	4.450	5.400
	0,19	28 x 196	4.600	5.600	4.750	5.800	4.950	6.000	5.150	6.000
	0,17	28 x 215	5.050	6.000	5.200	6.000	5.400	6.000	5.650	6.000
Gyp	0,24	28 x 161	2.750	3.350	2.850	3.500	2.950	3.600	3.100	3.750
	0,22	28 x 172	2.900	3.550	3.050	3.750	3.150	3.850	3.300	4.030
	0,19	28 x 196	3.150	3.850	3.250	4.000	3.400	4.150	3.550	4.300
	0,17	28 x 215	3.600	4.100	3.750	4.450	3.950	4.800	4.100	4.950

Op aanvraag eveneens andere isolatiedikte/keperhoogte combinaties mogelijk voor gesloten metalen dakbedekking zoals zink en aluminium. Deze overspanningen zijn indicatieve waarden. Voor specifieke berekeningen, contacteer UNILIN. Oversteek aan de goot, gerekend vanaf het laatste oplegpunt = meerveldoverspanning x 0,20 met een maximum oversteek van 1.500 mm.

* Eigen gewicht en dakbedekking 75 kg/m² en sneeuw 40 kg/m² en wind 63 kg/m²

PRINCIPESCHETS


CB Green / White, OSB
Gyp

PLY P

Deco White / Beige

Wood White / Grey / Greige / Beige

Wood Shelf

Wood Origin

A	Isolatie dikte [mm]
B	Keper breedte [mm]
C	Keper dikte [mm]
D	Tussenafstand kepers [mm]
E	Plaat dikte [mm]
F	Plaat breedte [mm]

AANTAL SCHROEVEN

Omschrijving							Aantal	
Elementtype	U-waarde [W/m ² K]	Keperhoogte [mm]	240	260	280	300	Gordingen	Muurplaat
CB Green CB White OSB Wood Shelf Deco Wood Wood Origin	0,24	161	•				3	3
	0,22	172		•			3	3
	0,19	196			•		3	3
	0,17	215				•	3	3
Gyp	0,24	161	•				3	6
	0,22	172		•			3	6
	0,19	196			•		3	6
	0,17	215				•	3	6
PLY P	0,24	161	•				4	4
	0,22	172		•			4	4
	0,19	196			•		4	4
	0,17	215				•	4	4

BIJKOMENDE PRODUCTSPECIFICATIES

1. De vurenhouten kepers

De vurenhouten kepers bestaan uit Europese vuren. Kwaliteitsklasse C18 conform NEN338. Behandeld conform STS 04.3. Hierbij zijn 3 of 4 kepers structureel gelijmd en genageld met 6 verzinkte spijkers 2,8 x 60 mm per meter latlengte. In het hout kunnen vingerlassen voorkomen.

Product breedte [mm] (F)	Keperafstand [mm] (D)
800	350
1200	357

2. Het polyurethaanschuim (PUR)

Het PUR-schuim is aan beide zijden bekleed met een gasdichte bekleding en heeft een dichtheid van ca. 32 kg/m³, een drukvastheid van 0,20 N/mm² en waterabsorptievermogen van max. 5,5 vol.%.

Volgens het document ETA 10/0019 dient te worden gerekend met een λ -waarde van 0,023 W/mK. Alle opgegeven $R_{d\text{isol}}$ - en U-waarden zijn berekend conform de officieel geldende voorschriften (EN ISO 6946). De U-waarde is inclusief correctiefactor voor een bevestiging met RVS schroeven.

3. Dampscherm

Het dampscherm bestaat uit een meerlaags gasdicht laminaat.

4. PVC voegprofiel (Wit)

Het wit PVC profiel dient ter afdichting van de aansluiting van de elementen in de langsrichting aan de ondrzijde.

Lengte 5000 mm/profiel.

CERTIFICATIE



De OS dakelementen worden geleverd onder een technische goedkeuring **ETA 10/0019 & CE)** en zijn opgenomen in de EPB databank.

VERWERKINGSVOORSCHRIFTEN BE/NL/FR/EX

Voor een correcte verwerking van onze OS dakelementen, raadpleeg onze verwerkingsvoorschriften via de website www.unilininsulation.com/nl-be.